

## UNSERE LEISTUNGEN

### Workflow

Wir analysieren Ihre Prozesse, führen gemeinsam mit Ihnen ein Redesign durch und setzen Ihre Prozesse in einer Workflow-Engine um, die Ihre Arbeitsabläufe automatisiert und steuert. Informationen und Aufgaben werden in der richtigen Reihenfolge an die Mitarbeiter verteilt.

### Prozessmodellierung

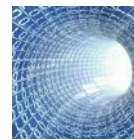
Grafische Tools unterstützen und visualisieren die Prozessmodellierung. So können Mitarbeiter, die keine IT-Experten sind, mitgestalten und die Prozesse werden transparent.

### Integration

Bestehende Systeme können in die Workflows integriert werden. Daten werden künftig an einer Stelle und nicht mehrfach gespeichert. Als Client dient für den Nutzer meist ein Browser, über den er auf verschiedene Funktionen des TransMITworkflowManagement zugreifen kann.

### Qualitätsmanagement

TransMITworkflowManagement erfasst systematisch Prozessdaten und ermöglicht deren qualitative Auswertung. Eine ständige Qualitätskontrolle der Abläufe gibt Hinweise auf Verbesserungspotenziale.



IT-SOLUTIONS

TransMIT-Geschäftsbereich  
Managed Innovation Services (MIS)



Gesellschaft für  
Technologietransfer mbH

## IHR NUTZEN

- ▼ Transparenz schaffen
- ▼ Prozesskosten senken
- ▼ Fehlerraten minimieren

## DAS TEAM

Unser Team besteht aus Spezialisten mit unterschiedlichem Erfahrungshintergrund:



**Erfahrene Administratoren** betreiben unser Rechenzentrum und betreuen Ihr Netzwerk.

**Kompetente Programmierer** konzeptionieren, gestalten und setzen Ihre Wünsche in Lösungen um.

**Fachkundige Berater** optimieren Ihre Prozesse und setzen Ihr TransMITworkflowManagement auf.

## IHR ANSPRECHPARTNER

TransMIT Gesellschaft für  
Technologietransfer mbH  
Kerkrader Straße 3  
D-35394 Gießen

Tel. +49 641 94364 0  
Fax +49 641 94364 99  
it@transmit.de  
www.transmit.de/it

## TransMITworkflowManagement



TRANSPARENZ  
QUALITÄT  
KOSTENSENKUNG

IHR SYSTEMPARTNER FÜR INNOVATION

## TransMITworkflowManagement

Erfolgreiche Unternehmen beherrschen ihre Prozesse besser als der Wettbewerb. Die primären Ziele des TransMITworkflowManagement sind die Schaffung von Transparenz und die effiziente Steuerung aller Prozesse entlang der Wertschöpfungskette eines Unternehmens. Dieses idealisierte Ziel bleibt in aller Regel nur eine Vision und dies ganz zu Recht. Ob ein Prozess in einem Workflow-Management-System umgesetzt werden sollte, ist von vielen Faktoren abhängig:

- ▼ Wie hoch ist der Prozessdurchsatz?
- ▼ Wie wichtig ist der Prozess in der Wertschöpfungskette?
- ▼ Wie stark lässt sich ein Prozess überhaupt standardisieren?

Entscheidend ist die richtige Abschätzung von Aufwand und Ertrag. Erfahrungsgemäß gibt es aber in jedem Unternehmen eine Vielzahl an Prozessen, deren Umsetzung in einem Workflow eine wesentliche Effizienzsteigerung bedeutet.



### Sanfter Einstieg

- ▼ Einstieg mit einem ausgewählten Prozess
- ▼ Überschaubares Budget
- ▼ Schrittweiser Systemausbau im TransMITworkflowManagement
- ▼ Ihr Tagesgeschäft läuft weiter



### Schnittstellen nutzen

- ▼ Informationssysteme verbinden
- ▼ Informationen unterschiedlicher Datenquellen auf einen Blick
- ▼ Vermeidung mehrfacher Datenhaltung
- ▼ Verbesserter Informationsaustausch zwischen den IT-Systemen



### Qualitätsmanagement – nicht nur Label

- ▼ Prozesse werden nicht nur dokumentiert sondern tatsächlich gelebt
- ▼ Standardisierung und Verbesserung der Abläufe
- ▼ Kostensenkung



### Dokumentation

- ▼ Transparenz schaffen
- ▼ Ideale Grundlage für die Zertifizierung
- ▼ Wissen von Mitarbeitern verfügbar machen



### Intelligente Auswertung

- ▼ Prozess-Daten auswerten
- ▼ Regelmäßiges Kennzahlen-Reporting
- ▼ Datenbasierte strategische Entscheidungen

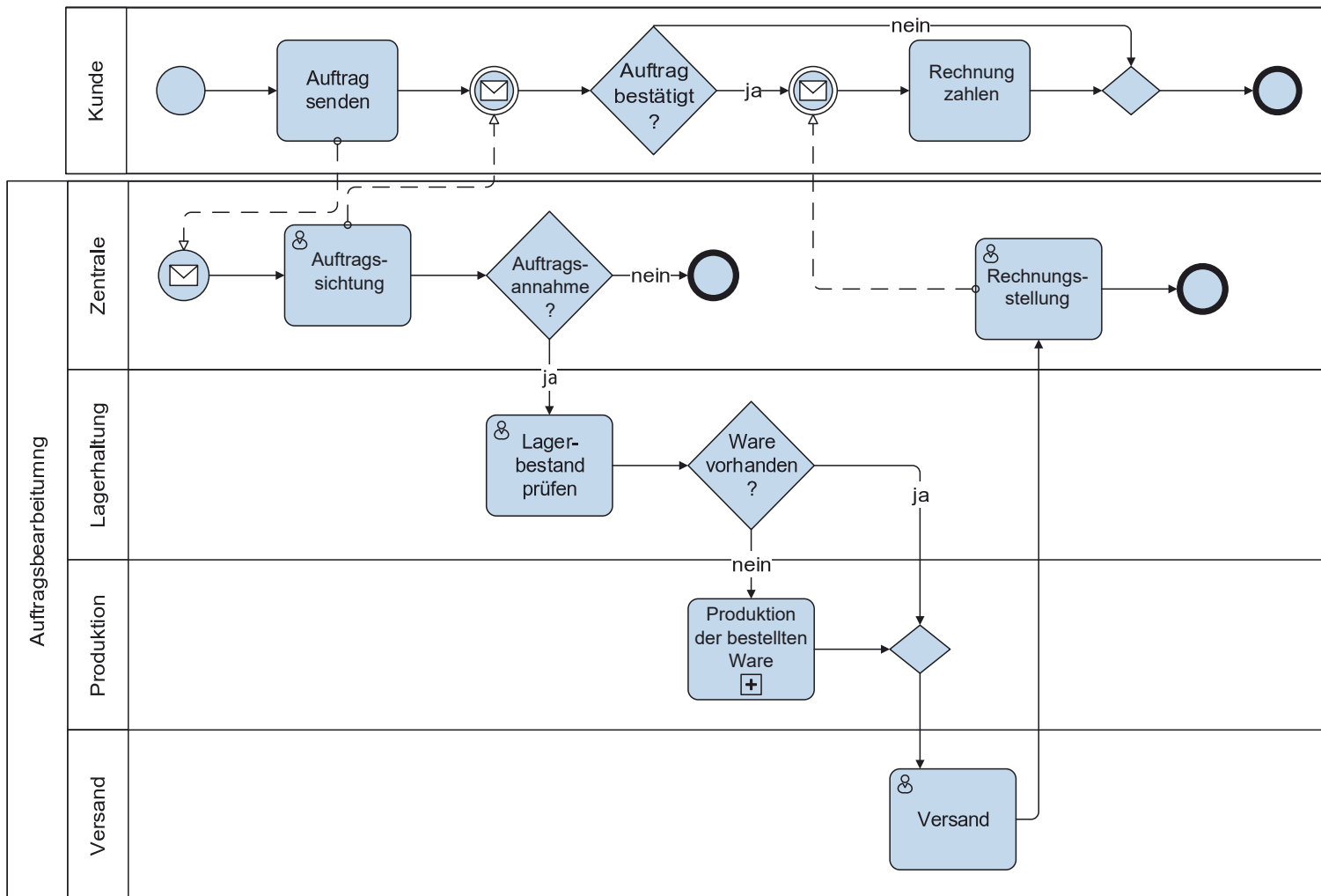


„Workflow-Management hat bei uns die Arbeitsabläufe viel klarer strukturiert, Fehlerraten gesenkt und die Transparenz im Produktionsprozess deutlich gesteigert!“

Geschäftsführer eines mittelständischen produzierenden Unternehmens



# Beispiel-Workflow: Von der Bestellung bis zur Rechnung



## Legende

